



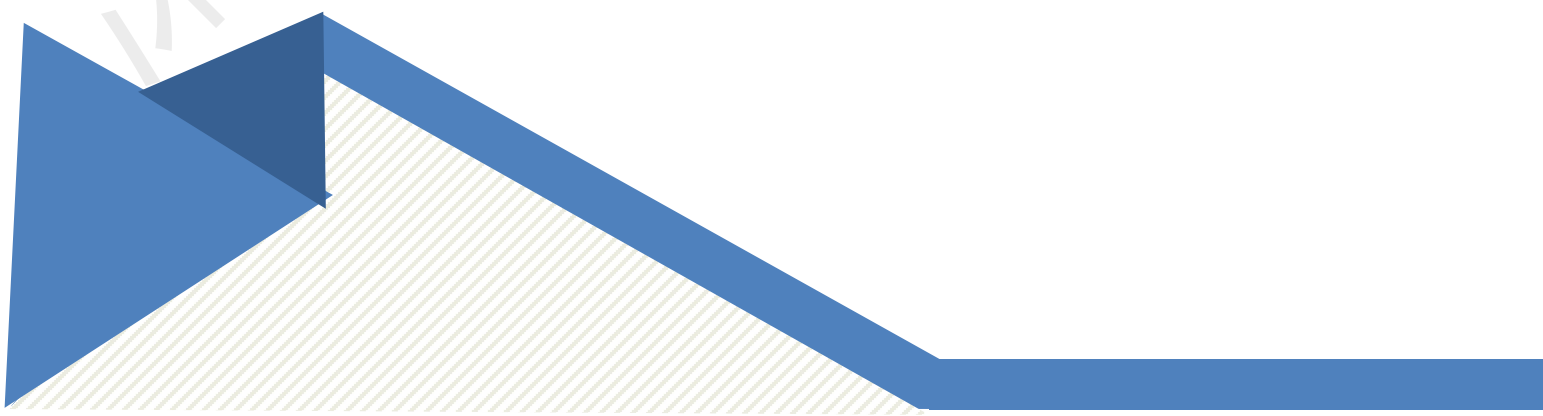
DX-CP26

蓝牙转 232/RJ45

无线转接器

版本：1.0

日期：2023-08-19





更新记录

版本	日期	说明	作者
V1.0	2023/08/19	初始版本	SML

联系我们

深圳大夏龙雀科技有限公司

邮箱：sales@szdx-smart.com

电话：0755-2997 8125

网址：www.szdx-smart.com

地址：深圳市宝安区航城街道航空路华丰智谷 A1 座 601



目录

1. 前言	- 4 -
1.1. 概述	- 4 -
2. 产品示意图	- 4 -
3. 硬件构造说明	- 5 -
3.1. KEY 按键	- 5 -
3.2. TX\RX\WORK\POWER 指示灯	- 5 -
4. 规格参数	- 6 -
4.1. 蓝牙默认参数	- 6 -
4.1.1. 基本参数	- 6 -
4.2. 硬件接口参数	- 6 -
5. 安卓 APP 修改模块参数	- 7 -
6. 使用 CP26 和手机&电脑使用流程	- 8 -
6.1. 设备和手机无线通讯使用方法	- 8 -
6.2. 设备和安卓手机扫码连接使用方法	- 10 -
6.3. 设备和笔记本蓝牙连接使用方法	- 10 -
6.4. 设备和台式机无线通讯使用方法	- 11 -
7. 设备和设备无线通讯使用方法	- 12 -
8. 注意事项	- 13 -
9. 包装清单	- 13 -

图片索引

图 1 : CP26 产品示意图	- 5 -
图 2 : CP26 产品尺寸图	- 5 -
图 3 : DB19 接口定义	- 7 -
图 4 : RJ45 接口定义	- 7 -
图 5 : 安卓 app 修改模块参数	- 8 -
图 6 : CP26 功能示意图	- 8 -
图 7 : 安卓 APP 界面图	- 9 -
图 8 : 苹果 APP 界面图	- 9 -
图 9 : 安卓 APP 扫码连接界面图	- 10 -
图 10 : 笔记本蓝牙连接图	- 11 -
图 11 : 电脑端串口软件图	- 12 -
图 12 : CP26 主从连接示意图	- 12 -



1. 前言

1.1. 概述

DX-CP26 是深圳大夏龙雀科技有限公司打造的一款多功能蓝牙无线转接器，支持将蓝牙转换为 232、RJ45 双接口串口设备，替换传统线缆；功能多样，使用简单灵活，稳定。客户可根据需求和手机、电脑、设备等相连，进行数据交互。

2. 产品示意图



1. TX：发数据指示灯（红色）
2. RX：收数据指示灯（绿色）
3. WORK：工作状态灯（蓝色）
4. ⚡：充电指示灯（红色）
5. KEY：断开，开关机和波特率切换按键
6. USB：USB 供电口、USB 充电口
7. ANT：外置天线接口
8. RJ45&RS232:RJ45 通信口、RJ45 转 RS232 通信口

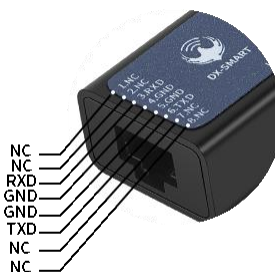


图 1：CP26 产品示意图

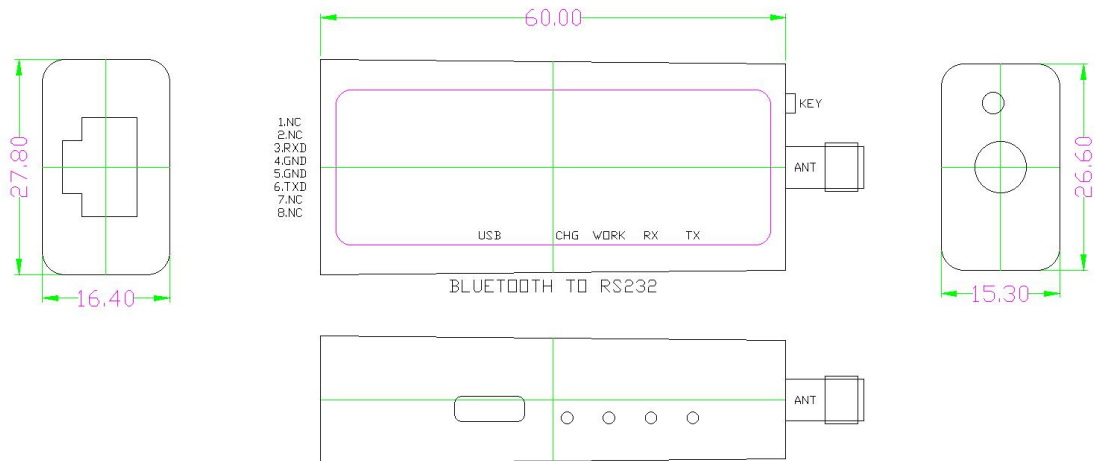


图 2 : CP26 产品尺寸图

3. 硬件构造说明

3.1. KEY 按键

- 断开连接功能：
蓝牙已连接状态：短按一次断开蓝牙连接。
- 开关机功能：
开机：长按一秒开机；
关机：长按三秒关机。
- 波特率切换功能：
连续短按两次 KEY 脚，切换一次波特率，蓝灯闪烁次数代表波特率编号；
闪烁一次为 2400，二次为 4800，三次为 9600，四次为 19200，五次为 38400，六次为 57600，七次 115200。

3.2. TX\RX\WORK\POWER 指示灯

- TX 数据指示灯：当有蓝牙数据发送时，红灯闪烁。



- RX 数据指示灯：当有蓝牙数据接收时，绿灯闪烁。
- WORK 工作状态指示灯：
 - ◇ 蓝牙未连接状态：蓝灯闪烁，蓝灯闪烁次数代表波特率编号。闪烁一次为 2400，二次为 4800，三次为 9600，四次为 19200，五次为 38400，六次为 57600，七次为 115200。
 - ◇ 蓝牙已连接状态：蓝灯长亮。
- ⚡POWER 充电指示灯：产品充电时，红灯长亮；充满电后，红灯灭。

4. 规格参数

4.1. 蓝牙默认参数

4.1.1. 基本参数

- 蓝牙名称：RS232\485
- 模块串口默认参数：9600bps/8/n/1（波特率/数据位/无校验/停止位）
- 模块 BLE UUID：SERVICE UUID：FFE0
NOTIFY/WRITE UUID：FFE1
WRITE UUID：FFE2
- PIN 码：1234（仅手机款/笔记本款支持）

4.2. 硬件接口参数

- RS232 通信口：默认 9600bps/8/n/1（波特率/数据位/无校验/停止位），模块支持软件流控。支持波特率：2400,4800,9600,19200,38400,57600,115200。VCC 供电电压范围 4.5V-6V。接口定义如图 3：

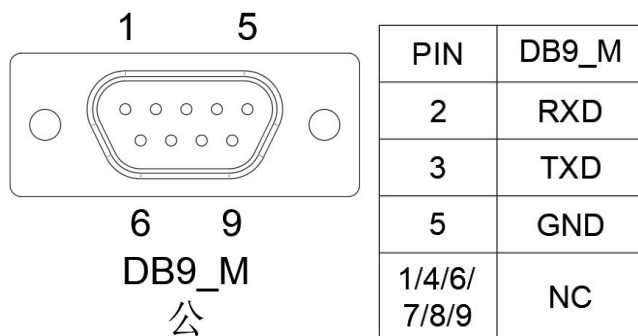


图 3 : DB19 接口定义

- RJ45 口：默认 9600 波特率，适用于带 RJ45 (8P8C) Console 接口的交换机/路由器防火墙/服务器等设备。接口定义如图 4：

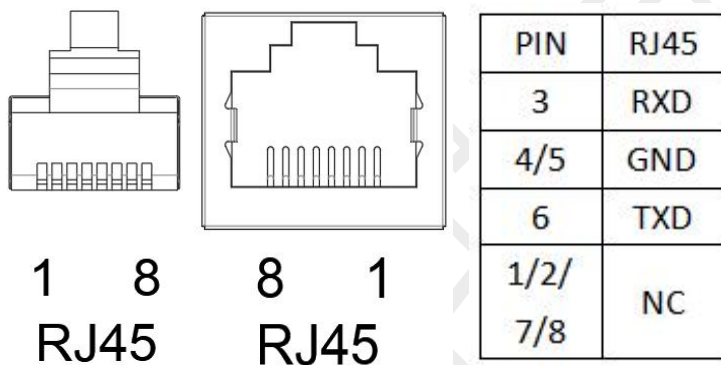


图 4 : RJ45 接口定义

5. 安卓 APP 修改模块参数

1. 第一步，将 CP26 通过 232/RJ45 接口连接到设备上;
2. 第二步，将资料包中的安卓测试 APP 安装到安卓手机，打开“蓝牙参数设置”进行搜索连接模块(手机搜索模块需打开蓝牙和定位);
3. 第三步，搜索到蓝牙名称后，点击名称进行连接;
4. 第四步，点击“查询”获取模块默认参数;
5. 第五步，填写需要修改的蓝牙参数，随后点击“设置”即可。



图 5：安卓 app 修改模块参数

6. 使用 CP26 和手机&电脑使用流程

设备通过 CP26 蓝牙转 232/RJ45 无线转接器和手机电脑端通讯，组合如下图：

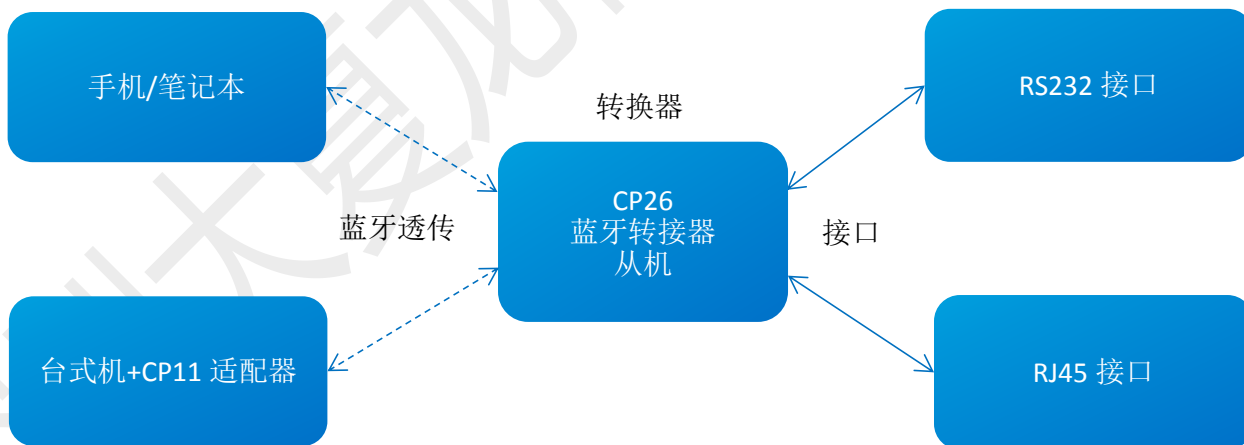


图 6：CP26 功能示意图

6.1. 设备和手机无线通讯使用方法

6. 第一步，将 CP26 蓝牙转 232/RJ45 无线转接器通过 232/RJ45 两个接口其中一个连接到设备上；
7. 第二步，将资料包中的安卓测试 APP 安装到安卓手机，打开透传界面进行搜索连接（安卓 APP 界面如图 7）；苹果测试 APP 在苹果商店下载我司“DX-SMART”，用此 APP 进行数据传输测试（苹果 APP 界面如图 8）；
8. 第三步，搜索到蓝牙名称 RS232\485 后，点击名称进行连接；
9. 第四步，连接后即可进行数据交互；

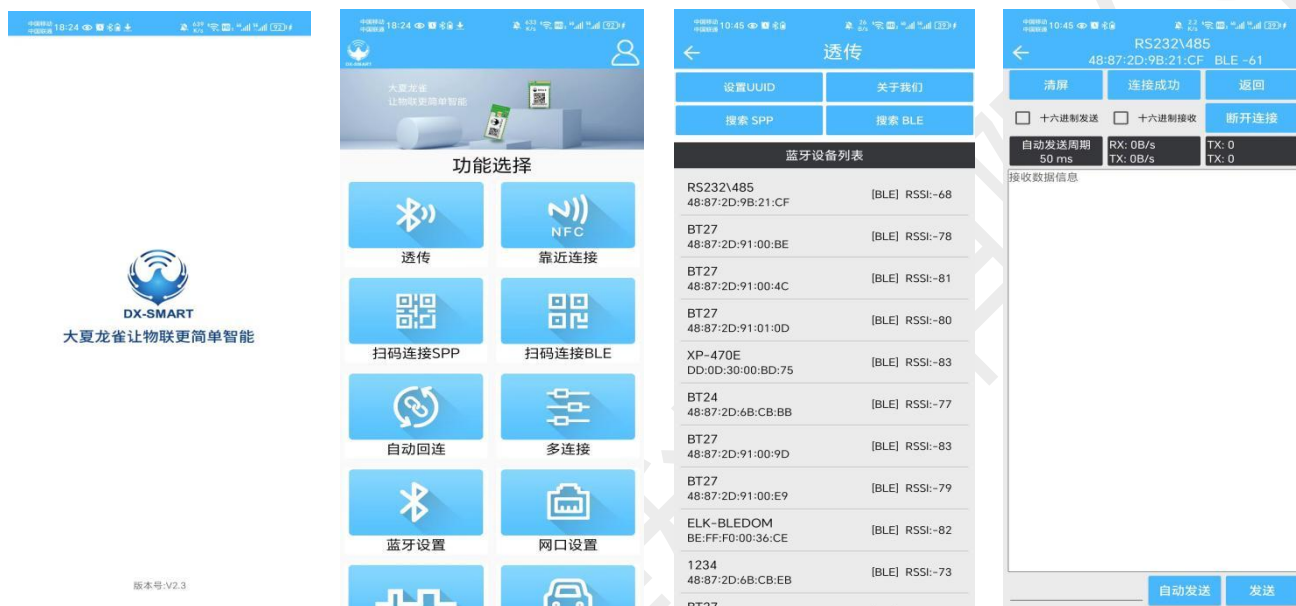


图 7：安卓 APP 界面图



图 8：苹果 APP 界面图

6.2. 设备和安卓手机扫码连接使用方法

1. 第一步，将 CP26 蓝牙转 232/RJ45 无线转接器通过 232/RJ45 两个接口其中一个连接到设备上；
2. 第二步，将资料包中的安卓测试 APP 安装到安卓手机，打开扫码界面进行扫码连接(APP 界面如图 9)；
3. 第三步，对准设备二维码后，“滴”一声代表连接成功；
4. 第四步，连接后即可进行数据交互；



图 9：安卓 APP 扫码连接界面图

6.3. 设备和笔记本蓝牙连接使用方法

笔记本自带蓝牙可使用“CP26-笔记本款”直接连接(电脑系统 Win10 以下可直接连接，Win11 须搭配蓝牙适配器使用)

1. 第一步，将 CP26 笔记本款通过 232/RJ45 接口连接到设备上；
2. 第二步，将电脑蓝牙打开搜索蓝牙设备；
3. 第三步，搜索到‘RS232\485’后输入‘1234’进行连接；
4. 第四步，连接后即可通过电脑软件进行数据交互。



蓝牙和其他设备

+ 添加蓝牙或其他设备

蓝牙

开

现在可作为“ZHAN”被检测到

鼠标、键盘和笔

321
已配对

USB Keyboard

USB Optical Mouse

音频

扬声器 (Realtek(R) Audio)

其他设备

dongle

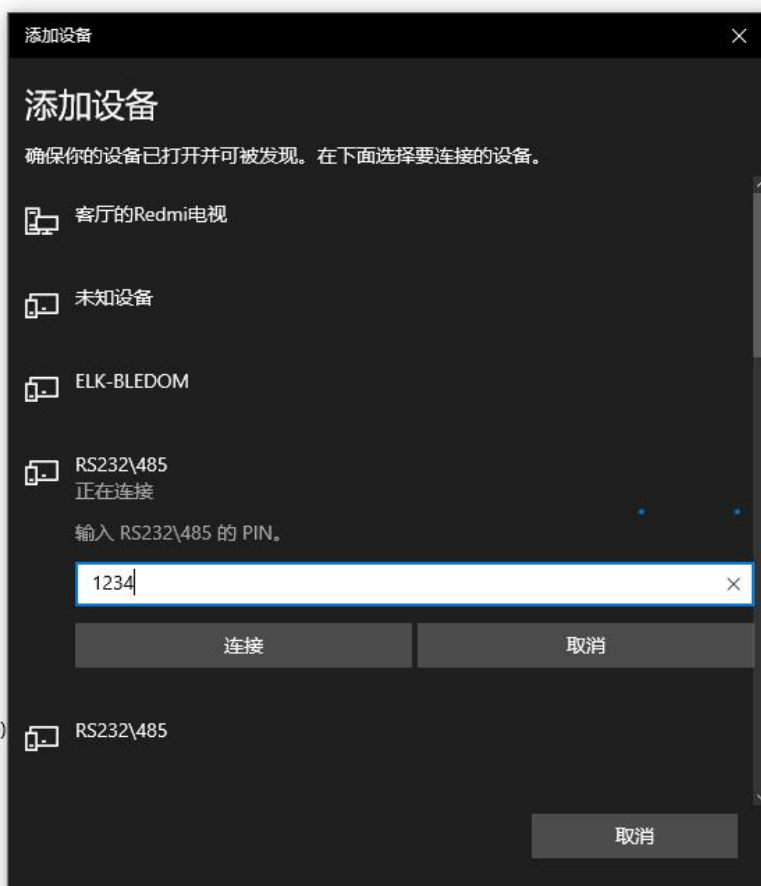


图 10：笔记本蓝牙连接图

6.4. 设备和台式机无线通讯使用方法

台式机需和我司 CP11 蓝牙适配器配套使用

1. 第一步，将 CP26 蓝牙转 232/RJ45 无线转接器通过 232/RJ45 两个接口其中一个连接到设备上；
2. 第二步，将资料包中的“CH341”驱动程序在电脑上安装上；
3. 第三步，在电脑端插入 CP11 适配器；
4. 第四步，安装 sscom5.13.1 电脑串口软件，打开串口软件并选中对应的 CP11 适配器的 COM 口，将串口软件安装默认参数配置即：9600bps/8/n/1（波特率/数据位/无校验/停止位）；
5. 第五步，CP11 适配器将主动搜索 CP26 蓝牙转接器并进行连接；
6. 第六步，连接后即可进行数据交互；

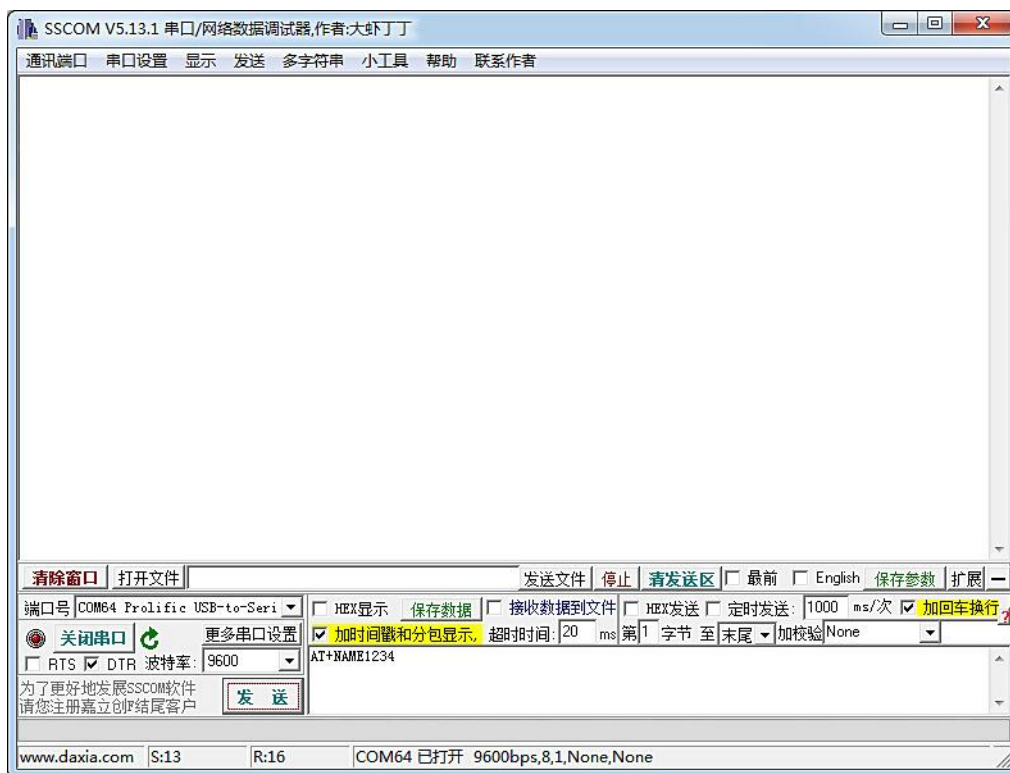


图 11 : 电脑端串口软件图

7. 设备和设备无线通讯使用方法

两个设备之间通过 CP26 蓝牙转 232/RJ45 无线转接器可以实现 232/RJ45 两种接口的无线数据通讯，接口组合如下图：

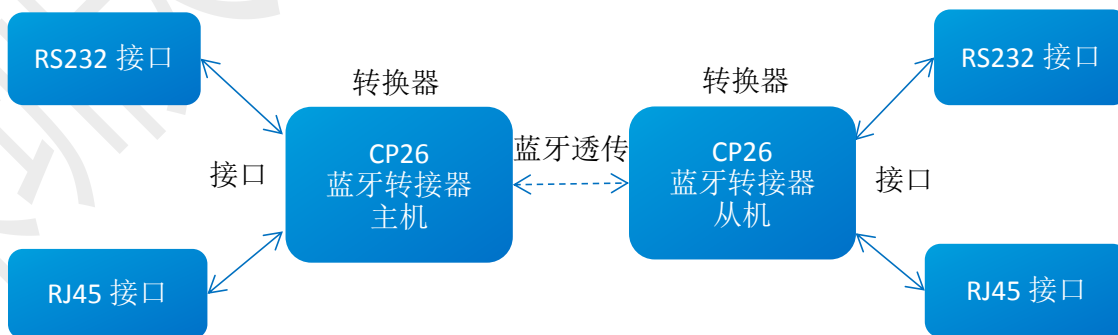


图 12 : CP26 主从连接示意图



1. 第一步，一个 CP26 蓝牙转 232/RJ45 无线转接器主机通过 232/RJ45 两个接口其中一个连接到设备 1 上；
2. 第二步，一个 CP26 蓝牙转 232/RJ45 无线转接器从机通过 232/RJ45 两个接口其中一个连接到设备 2 上；
3. 第三步，CP26 主机蓝牙将自动连接 CP26 从机蓝牙，从而实现设备 1 与设备 2 的多种接口之间的无线数据通讯。

8. 注意事项

- 避免外力挤压产品
- 室内外常温环境使用，禁止潮湿、有水环境使用
- 非专业人士请勿拆解自行维修

9. 包装清单

● CP26 手机/笔记本款

◇ 产品	×1
◇ 说明书	×1
◇ 胶棒天线	×1
◇ USB 充电线	×1
◇ RJ45 转接线	×1
◇ RS232 转接线	×1

● CP26 台式机款

◇ 产品	×1
◇ 说明书	×1
◇ 胶棒天线	×1
◇ USB 充电线	×1
◇ RJ45 转接线	×1
◇ RS232 转接线	×1
◇ CP11 主机	×1

● CP26 桥接款

◇ 产品	×2
◇ 说明书	×2
◇ 胶棒天线	×2
◇ USB 充电线	×2
◇ RJ45 转接线	×2
◇ RS232 转接线	×2